

VOORBEELD BESTEKTEKST

OPEN GEVELBEKLEDING



Houten gevelbekledingen blijven populair. Om de duurzaamheid te verhogen en de onderhoudsbehoefte te beperken moeten materiaalkeuzes en uitvoering zorgvuldig gebeuren. Bestekteksten kunnen een belangrijke rol vervullen. In dit informatieblad treft u een voorbeeldbestektekst aan van een goed uitgevoerde *open gevelbekleding* in onbehandeld en fijnbezaagd western red cedar.

De bekleding is aangebracht op een houtskeletbouwwoning te Drachten. Met houten gevelbekleding heeft eigenaar Jan Banga veel geëxperimenteerd. Altijd staat of valt het met de details, zeker bij de kozijnen en de hoeken. Uit een proefopstelling concludeerde hij dat er bij tussennaden van 7 mm, en dat alzijdig, geen vocht achter de gevel komt. Daarnaast zijn de delen op 45° afgeschuind. Groot voordeel is dat ze er afzonderlijk uit te halen en te vervangen zijn. De luchtdruk voor en achter de plank is gelijk, daarom loopt de regen recht naar beneden en droogt het hout gelijkmatig. Zo blijven vlekkerige toestanden door algen, schimmels enzovoorts uit. Rond de woning komt een grindkoffer, omdat de bekleding redelijk ver tot de grond reikt. Een uitgebreid artikel over dit project staat in Het Houtblad 8 van 2004.



TECHNISCHE BEPALINGEN EN WERKBESCHRIJVING

45 AFBOUWTIMMERWERK

45.31 REGELWERK

45.41 BESCHIETINGEN

45.82 DAMPREMMENDE/DAMPDOORLATENDE LAGEN

45 AFBOUWTIMMERWERK

45.31 REGELWERK

45.31.10-a TIMMERWERK, REGELWERK, GEZAAGD HOUT

0. TIMMERWERK REGELWERK

Regelwerk:

- verticaal

Regelafstand (h.o.h.) (m): maximaal 0,6

Verbindingen: mechanische bevestiging

1. GEZAAGD NAALDHOUT (NEN 5466+a03)

Houtsoort: Europees vuren

Kwaliteitsklasse: C

Dikte (mm): 22 (door montagekozijnen)

Breedte (mm): 44

Vochtgehalte (%): 18-21

Verduurzaming: vacuüm-/drukmethode overeenkomstig BRL 0601-99, geleverd onder

KOMO-productcertificaat

Toebehoren:

- bevestigingsmiddelen: verzinkt staal

.01 BUITENWAND, BUITENSPOUWBLAD

het achterhout van de bekleding van de gevels

45.41 BESCHIETINGEN

45.41.11-a TIMMERWERK, BESCHIETING, GEPROFILEERD HOUT

0. TIMMERWERK BESCHIETING

Bevestiging: mechanisch

- koppen van nagels of schroeven moeten op het oppervlak blijven (niet in het hout brengen)

- aan uiteinden van de delen één bevestigingsmiddel in het midden toepassen

- nagels 50 mm uit het uiteinde van het deel aanbrengen

- bij tussensteunpunten twee bevestigingsmiddelen per regel toepassen met een tussenafstand van 50 mm (beide 25 mm vanuit het midden)

- tussen delen onderling een ruimte van 7 mm aanhouden (gemeten loodrecht op de afschuinde rand)

Patroon: horizontaal (eventueel verdeling van de stuiknaden aan de hand van een principetekening)

Aansluitingen:

- delen ten minste 7 mm rondom vrijhouden van aansluitende constructie-/onderdelen; als volgt uit principedetails

- delen ten minste 200 mm vrijhouden van het maaiveld of 100 mm in geval van grindkoffer

1. GEPROFILEERD HOUT

Houtsoort: naaldhout: western red cedar

Kwaliteitsklasse: B (BRL 4103)

Profilering: afgeschuind (45° naar buiten toe) aan boven- en onderzijde; (voor open-gevelbekleding)

Dikte (mm): 16

Breedte (mm): 146 (totale breedte)

Vochtgehalte (%): 16 (± 2)

Bewerking: fijn bezaagd

Toebehoren:

- bevestigingsmiddelen: corrosievast stalen ringnagels; lengte ringnagels minimaal 2,5 x dikte van het deel

.01 BUITENWAND

de bekleding van de gevels

OPEN GEVELBEKLEDING

45.82

DAMPREMMENDE/DAMPDOORLATENDE LAGEN

45.82.20-a

DAMPDOORLATENDE LAAG, KUNSTSTOFFOLIE

0. DAMPDOORLATENDE LAAG

Bevestigingswijze: mechanisch (achter regelwerk)

De waterkerende dampdoorlatende laag moet een strak en gesloten geheel vormen

1. KUNSTSTOFFOLIE

Fabrikaat: Morgo Folietechniek

Type: Delta Fassade

Materiaal: PES vezelvlies; UV-stabiel

Kleur: zwart of donkergrijs

Gewicht: 200 gr/m²

Relatieve dampdiffusieweerstand (μd)(m): 0,02

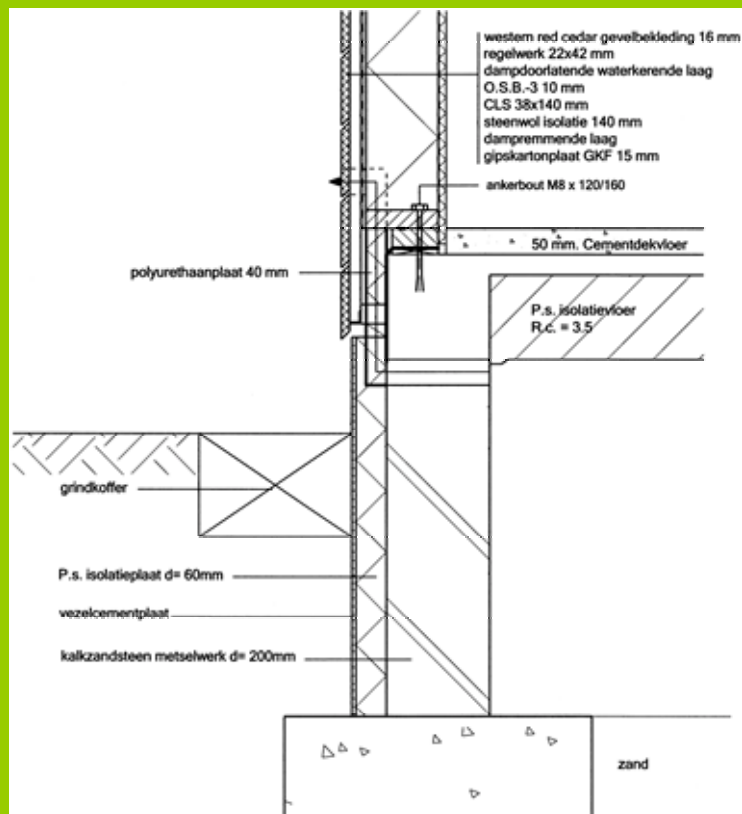
Toebehoren:

- bevestigingsmiddelen
- lijm (verlijming van overlappen)

.01 BUITENWAND

achter de gevelbekleding

OPEN GEVELBEKLEDING





Meer informatie

Voor meer informatie over hout en houttoepassingen wordt verwezen naar de website www.houtinfo.nl en publicaties en andere artikelen die bij Centrum Hout verkrijgbaar zijn. Vraag het Publicatieoverzicht aan voor een overzicht van het totale aanbod dat varieert van eigen brochures en prospectussen tot uitvoerige brochures en boekwerken die niet alleen door Centrum Hout, maar ook door andere instellingen worden uitgegeven.

Vragen en bestellingen

Tel.: Houtinformatielijn, 0900 - 5329946 (45 cpm)
Fax: 036 - 5329571
E-mail: houtinformatie@centrum-hout.nl
Webshop: www.centrum-hout.nl/shop
Post: Centrum Hout, Postbus 1350, 1300 BJ Almere

Fotografie: Ir. J.K.A. Banga, Drachten



Deze publicatie is een uitgave van:

Centrum Hout
Postbus 1350
1300 BJ ALMERE
Westeinde 8
1334 BK ALMERE-BUITEN
Tel.: 036 - 5329821
Fax: 036 - 5329571
Internet: www.centrum-hout.nl
E-mail: info@centrum-hout.nl

© Centrum Hout 2004

Centrum Hout heeft een zo groot mogelijke zorgvuldigheid betracht bij het opstellen van de opgenomen gegevens, maar is niet verantwoordelijk voor eventuele onjuiste informatie. De gebruiker aanvaardt daarvoor het risico.